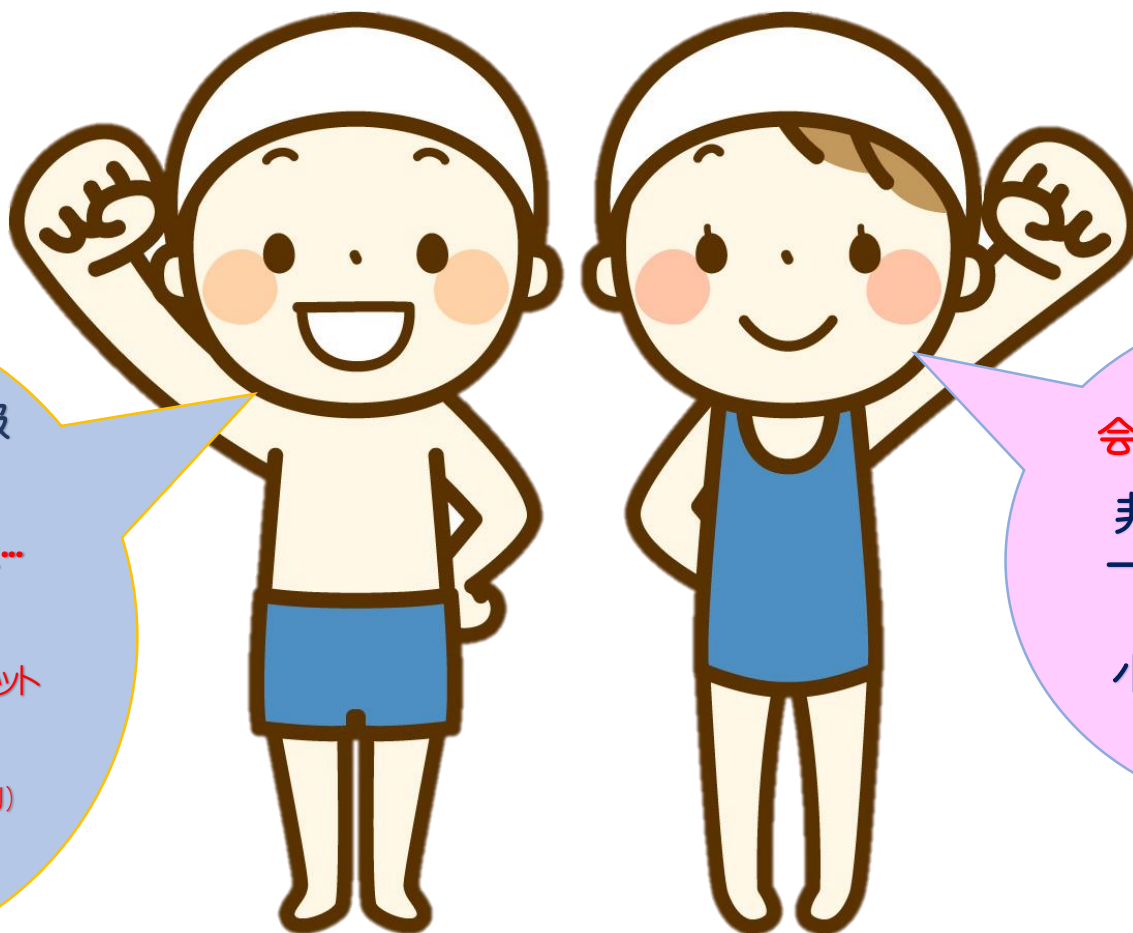


水中うんどうかいに参加する方にお得情報!



非会員の方へお得情報

水中運動会参加後
その日のうちにご入会頂くと...

事務手数料+年会費
月会費 2カ月分+スクールセット
全て込みで

9,000円(税別)

お得な入会となっております!

会員の方へお得情報

非会員のお友達と
一緒に参加すると...
会員のお友達に
小バッジプレゼント

ご入会時に必要なもの：9,000円(税別)/銀行の届出印/口座番号の分かるもの

梅雨のジメジメ吹き飛ばそう！

2019 水中うんどうかい

コーチとお友達と一緒にプールで大暴れ！練習？やらない。やらない。遊ぶだけ♥こんなに楽しいプールに参加しないなんてもったいない！

ヘルパーの部

- 日程 : 6月9日(日)
時間 : 14:00~16:00 (13:40~受付)
場所 : 草加スイミングスクール
定員 : 40名
参加学年 : 年少~小学1年
(ヘルパー着用します)
参加費 : 650円(税込)
申込み : 5月1日(水)~ 定員になり次第終了
持ち物 : 水着/水泳帽/ヘルパー
水筒(水 or お茶)/タオル



1日の流れ(予定)

- 13:40 受付開始
14:00 体操開始(2F 体操場)
14:20 開会式
14:30 ~第1部~
(給合わせ/ポール入れ/的あて)
15:15 休憩
15:30 ~第2部~
(お風呂マットレー/浮島競争)
16:00 閉会式



小学生の部

- 日程 : 6月16日(日)
時間 : 14:00~16:00 (13:40~受付)
場所 : 草加スイミングスクール
定員 : 40名
参加学年 : 小学1年~小学6年
参加費 : 650円(税込)
申込み : 5月1日(水)~ 定員になり次第終了
持ち物 : 水着/水泳帽/ゴーグル
水筒(水 or お茶)/タオル

1日の流れ(予定)

- 13:40 受付開始
14:00 体操開始(2F 体操場)
14:20 開会式
14:30 ~第1部~
(もじもじアタック/ポール引き/玉入れ)
15:15 休憩
15:30 ~第2部~
(ロングビート板競争/障害物競争)
16:00 閉会式

小学1年生はどちらでも参加できます。ただし、ヘルパーの部に参加した場合ヘルパー着用が必須になります。